



財團法人方舟教育基金會附設優仕兒少福利服務中心 營運暨計畫簡介

v1.0

本會創辦人林國川先生是出身九份礦工家庭的企業家，年少時家境貧窮，沒有機會讀書，憑著刻苦耐勞的精神，終能白手起家。他非常能夠體恤弱勢家庭的困境與教育的重要，乃捐資新台幣二百萬元，於2008年12月成立財團法人方舟教育基金會。



”

「向軟弱的人，我就作軟弱的人，為要得軟弱的人。向甚麼樣的人，我就作甚麼樣的人。無論如何，總要救些人。凡我所行的，都是為福音的緣故，為要與人同得這福音的好處。」（哥林多前書9:22-23）

「與喜樂的人要同樂；與哀哭的人要同哭。」（羅馬書12:15）

成立之初衷旨在關懷弱勢家庭子女，尋求社會各界愛心人士的支持，為其連結教育、生活等資源，以補足其家庭經濟之不足。自2008年成立至今，本會積極投入兒童青少年的課業輔導、品格教育、家庭關懷、及社福資源整合等工作，至今已超過十年以上，每年接觸各級學校的學生及家長超過數百人以上。





興辦計畫緣起

(一) 本會長期關心宜蘭縣地區的弱勢家庭，逐漸了解他們在經濟窘迫、欠缺生活能力、缺乏社會資源的因素之下，常常被迫犧牲或忽視子女身心發展所需的家庭環境、生活、教育、心理等需求，造成許多偏差行為、貧窮的生活經驗、不良的品格等。



(二) 許多弱勢家庭的子女放學後缺乏適當的照顧，需要有耐心的大人陪伴，給予適當的心理關懷、課業輔導、提供營養晚餐...等資源。

(三) 求學階段的青少年若缺乏足夠的學習資源、思想刺激，往往無法提昇其學習意願，導致他們的學習能力低落、思想觀念薄淺，不只影響日後的升學意願與求職方向，也容易導致其自信心的不足、人際關係的低落。

(四) 在兒童、青少年階段的孩子，正是他們發展自我意識、學習人際互動、尋求人生方向的關鍵期，除了長時間在學校體制的學習之外，更需要提供給他們許多優良健康的活動、整合持續的社福資源，協助他們培養健全的身心狀態，預備未來能建立和諧幸福的家庭。

(五) 作為長期以關懷弱勢家庭、發展兒少身心健康、整合相關社福資源的機構，本會需要一個穩固、安全又方便的場域以利推動各項關懷與陪伴的工作。

”

本會需要一個穩固、安全又方便的場域以利推動各項關懷與陪伴的工作。



財團法人方舟教育基金會附設優仕兒少福利服務中心

計畫位置與環境

本計畫區位於宜蘭市西南郊區之宜蘭縣員山鄉，東鄰宜蘭市，西接大同鄉，南接三星鄉，東北鄰礁溪鄉；本計畫區擬申請位置為金泰段 482 地號土地，位於宜蘭市西南側，員山鄉商業中心南側，交通便利，是員山鄉都市發展非常有潛力的地區。



” 服務宗旨：

- 提供兒童及青少年安全健康的活動空間
- 提供兒童及青少年發展健全身心的活動方案
- 提供兒少之弱勢家庭相關的福利諮詢、個案管理、團體輔導等專業服務
- 協助兒少之弱勢家庭連結社區資源，建構資源網路，培養自助互助能力。
- 提供青少年興趣探索、專長培訓及體驗式工讀的機會。
- 協助兒童及青少年發展健康的人格，促進家庭生活功能並回饋社會

服務對象以18歲以下之兒童、青少年、以及其家庭成員為主



網站：www.yilanark.org.tw

電話：03-9224244 / 電子信箱 Email: yilan.ark.church@gmail.com



財團法人方舟教育基金會附設優仕兒少福利服務中心

服務內容

（一）個案服務：

根據兒少服務對象的需要，由社工人員提供專業的個案服務，包括家庭、經濟、就醫、法律、輔導等相關服務，協助個案解決危機，連結資源，穩定其生活功能。

1. 服務類型

- 1) 家庭支援：包括食物銀行、親子會談、危機處遇等。
- 2) 健康維護：包括情緒支持、生活適應、輔導協談、醫療保健等。
- 3) 法律協助：法律諮詢及協助申請法律扶助。
- 4) 其他：協助家長租屋及搬家、轉介輔導及其他服務項目。

2. 服務提供方式

- (1)家庭訪視 (2)電話會談 (3)機構面談 (4)資源連結 (5)視訊面談 (6)網站資訊
- (7)活動課程 (8)補助申請 (9)心理輔導 (10)團體輔導 (11)陪同就醫
- (12)陪同出庭 (13)其他

（二）團體服務：

針對兒少服務對象之需求與特性，評估規畫適合之團體方案，協助他們發展正向的團體輔導經驗，並藉由團體互動的學習與刺激，朝向正面積極的發展。

（三）社區服務：

辦理適合兒童青少年之活動、課程、課後陪讀、球類運動等，提昇孩子們的學習能力，發掘專長與潛能；召募訓練志工進行社區兒少關懷，連結社會各界的愛心資源，有效分配至有需要的家庭，並且不定期辦理各種急難救助、義診、食物銀行等慈善活動。





財團法人方舟教育基金會附設優仕兒少福利服務中心

服務內容

（四）轉介服務：

與輔導機構、社福單位、慈善組織保持密切的連繫，當社工人員考量個案的需要時，可以提供相關的轉介服務，使個案得到更完善的輔導與幫助。

（五）親職教育：

邀請婚姻、家庭、親子等方面專業師資，規劃相關課程、生活講座、技能訓練等，促進家庭和諧、婚姻幸福、親子成長、及子女身心的健康，提昇親子互動與溝通。

（六）親子活動：

透過本中心內外不同難度的安全設備與體驗活動，由專業教練帶領學員探索與反思，認知自我的內在，進而肯定自我的價值；運用群體動力遊戲與技巧，引導兒少在群體中互動、對談、思考；善用宜蘭美麗乾淨的大自然環境資源，例如：攀岩、溯溪、獨木舟、登山、...等活動，勇於面對自我、超越挑戰！

（七）影音圖書室：匯集國內外優良的繪本、圖書、雜誌、桌遊及影音資源，鼓勵兒少養成良好的閱覽習慣，培養正向積極的價值觀與信念。

（八）其他服務：

視需要提供福利諮詢服務、資訊服務、或其他福利服務。





財團法人方舟教育基金會附設優仕兒少福利服務中心 冒險體驗設施

(一) 攀岩牆：

位於二樓多功能活動室左側牆面，設置高度 6 公尺、寬度 7 公尺的攀岩牆。

(二) 抱石區：在攀岩牆左側，高 3 公尺、寬度 5 公尺的小型岩牆，地面有安全地墊。

(三) 室內垂降區：利用二樓多功能活動室屋頂的鋼骨結構，設置垂降掛點，可作為普魯士攀登的上升與下降練習。

(四) 室外垂降區：位於三樓戶外遊戲區，架設垂降鋼架，使用者身著安全護具，遵循確保規則，在專業確保人員的引導下，從三樓外牆以繩索垂降至一樓地面。

(五) 球類運動區：位於三樓戶外遊戲區，四周架設 5 公尺高安全圍網，架設籃球架，可進行小型籃球、躲避球...等球類運動





財團法人方舟教育基金會附設優仕兒少福利服務中心 當地資源概況

本區域優勢：

（一）服務對象充足：

本區域方圓 3 公里之內，有 7 所國小、2 所國中、2 所高中、1 所大學，其中的國小生有 3,754 人，國中生有 1,479 人。(宜蘭縣 109 年統計資料)

（二）交通便利：

本基地周邊道路寬敞，適合汽車、機車、單車通行，並有宜蘭勁好行公車經過，來往方便。

（三）好山好水好環境：

宜蘭有豐富的自然休閒遊憩資源，例如：尚德河濱運動公園、福山植物園、雙連埤、望龍埤、太陽埤、圳頭無名溪、宜蘭大學實驗林場、太平山森林公園、馬告檜木國家公園、雪山山脈、豆腐岬海邊...等，可作為戶外冒險探索及體驗教育的場所





財團法人方舟教育基金會附設優仕兒少福利服務中心 當地資源概況

兒童青少年社福機構：

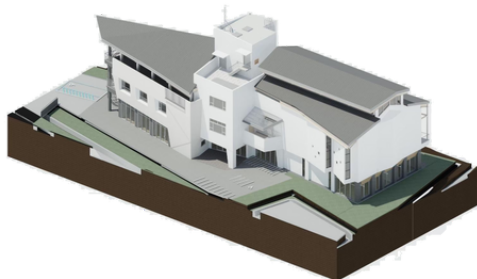
財團法人慈懷社會福利基金會附設私立慈懷園

財團法人台灣兒童暨家庭扶助基金會附設宜蘭縣私立家扶希望學園

財團法人失親兒福利基金會利澤簡活動中心

教育資源：

財團法人方舟教育基金會、員山生態教育館、
宜蘭縣員山鄉深溝水源生態園區、員山鄉立圖書館、
林燈文教基金會...等。



網站：www.yilanark.org.tw

電話：03-9224244 / 電子信箱 Email: yilan.ark.church@gmail.com



財團法人方舟教育基金會附設優仕兒少福利服務中心 需求評估

依據 110 年度宜蘭縣兒童及青少年生活狀況調查案成果報告顯示：

”

休閒場所：

0至未滿18歲的兒少主要活動空間皆為家內空間、幼兒園或學校、及戶外場所。各年齡層皆有一成上下的兒少在門前馬路從事休閒活動。

休閒活動：

2至未滿10歲兒童的休閒活動主要是看電視 / DVD、玩玩具 / 扮家家酒；半數以上的10至未滿18歲兒少主要休閒活動以手機/電腦(上網)、看電視 / DVD 或球類、體能活動為主。

使用網路時間：

10至未滿18歲兒少每週平均使用網路時間為10.54小時。有高達7.8%兒少每週使用網路的時間超過35小時以上。

此研究建議以兒童青少年權利及發展為政策理念、發展針對兒童青少年的貧困家庭協助政策。



網站：www.yilanark.org.tw

電話：03-9224244 / 電子信箱 Email: yilan.ark.church@gmail.com



財團法人方舟教育基金會附設優仕兒少福利服務中心 需求評估

更建議能建立經濟弱勢家庭的整合性服務體系，並在兒童青少年福利服務供給項目中建議：

”

1. 建立以兒童青少年為本位之經濟協助方案
2. 提供親職教育，建立合宜教養態度
3. 注重家庭收入較低地區之服務
4. 增設兒童及青少年休閒育樂場所與設施
5. 重視經濟弱勢家庭中的兒少所需各項物質、娛樂及學習機會的需求等

故本機構之設置目的，乃針對宜蘭縣之貧困家庭兒童青少年之需求為出發點，盼能提供適切之服務，同時也盼能提供貧困家庭主要照顧者親職教養能力的課程或訓練。





財團法人方舟教育基金會附設優仕兒少福利服務中心

計畫服務中心模擬





財團法人方舟教育基金會附設優仕兒少福利服務中心

支持方舟教育基金會

”

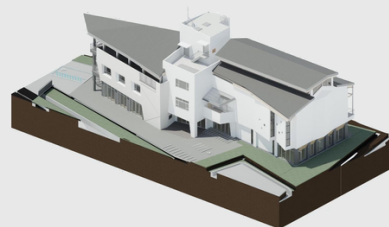
捐款方式：

郵政劃撥：50055001

戶名：財團法人方舟教育基金會

銀行轉帳：221-20-044028-0

華南銀行宜蘭分行



掃描下方QR Code 前往網站取得更多資訊！ 媒體報導



聯絡地址：

26447 台灣宜蘭縣員山鄉員山路一段100巷22號

網站：www.yilanark.org.tw

電話：03-9224244 / 電子信箱 Email: yilan.ark.church@gmail.com